

Speelveld en strategie bepaling lokale belangenbehartiging

Wat is je speelveld en hoe bepaal je de strategie?

Binnen de lokale belangenbehartiging is er vaak sprake van een groot speelveld met vele belangen en onderwerpen. Dit kan soms wat onoverzichtelijk worden. Het helpt om van tevoren het speelveld in kaart te brengen en een strategie te bepalen (wie, wat, waar) en daar concrete acties aan te verbinden. Dit document geeft een leidraad. Denk hierbij aan de metafoor van een voetbalveld: ben je de speelbal of wil je zelf de bal spelen?

Stel vast op welk onderwerp of dossier inzet nodig is

- Zijn er na verkiezingen weer nieuwe spelers in het veld?
- Komt er een nieuw beleidsstuk aan (omgevingsvisie- of plan?)
- Is er een sprake van een afgebakend proces in tijd en ruimte (gebiedsproces)?



Gebruiksaanwijzing:

Vul het schema op de volgende pagina in met belangrijke personen en koppel hier bestuurders, adviseurs of gemeenten aan. *Tip: Je kan ook leden benaderen die geen bestuurswerk willen doen, maar wel bereid zijn om in de eigen gemeente actief te zijn. Met lokale vertegenwoordigers kun je het werk beter verdelen.*

Bepaal nadat je het speelveld in kaart hebt gebracht welke acties er nodig zijn en verdeel het werk.



Breng het speelveld in kaart

Wie staan er in het veld en wil je beïnvloeden?

College van B&W:

Burgermeester:

Wethouders:

College GS:

Gedeputeerden:

Gemeenteraad:

Vul hier eventueel Specifieke raadsleden of partijen in.

Waterschap:

Bestuurders:

Beleidsmedewerkers:

Provinciale Staten:

Vul hier eventueel specifieke Statenleden of partijen in.

Overige partijen buiten de overheid:

Wie heeft nog meer een belang? Wie bepalen het publieke debat?

Denk hierbij aan Natuurmonumenten of Staatsbosbeheer, Agrarische Natuurvereniging, Cultuurhistorische genootschappen, bedrijven in het landelijk gebied, omwonenden en in het algemeen de maatschappij.

Wie helpen jou met het bepalen van strategie en het behalen van resultaat?

Lokaal Afdelingsbestuur:

Wie zit er in jullie bestuur met welke taken?

Welke kennis, ervaring en kwaliteiten zijn aanwezig?

Het bestuur staat actief in het spelveld, maar bepaald ook de strategie.

Leden:

Wie kunnen je helpen om specifieke (lokale) doelen te behalen?

Welke leden kunnen helpen bij gebied- specifieke vragen? Of zijn er leden met veel kennis en ervaring op 1 onderwerp?

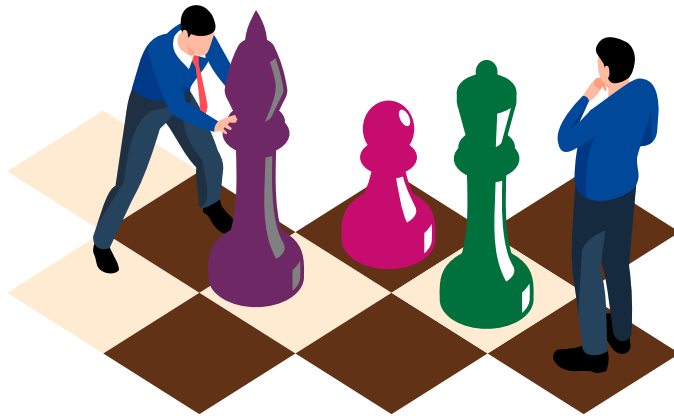
Regiobestuur en werkorganisatie:

Wie kunnen je helpen in ondersteuning en kennis?

Het regiobestuur en de werkorganisatie kunnen hulp bieden daar waar nodig. Zij denken mee, sparren over de strategie en doen waar nodig een actieve inbreng. Ook als je pers wil benaderen, of wordt benaderd door de pers kan je om ondersteuning vragen.

Overige partijen:

Er kunnen ook meer partijen zijn met hetzelfde belang. Denk aan niet-leden, agrarisch gerelateerde bedrijven of partijen en ook de maatschappij. Wie kunnen dit zijn en hoe kun je er gebruik van maken?



Bepaal de opstelling en strategie

Nadat het helder is hoe het speelveld eruitziet en wat jij zelf aan kennis en kunde tot je beschikking hebt kun je een strategie gaan bepalen. Denk hierbij aan het volgende schema:

Mate van invloed van speler op spel

Tevreden houden (beïnvloeders)

- Regelmatig benaderen en actief betrekken op specifiek interessegebied
- Probeer hun belangstelling te vergroten
- Werkbezoeken, Nieuwsbrieven, keukentafelgesprekken

Belangrijke speler (Basisspeler)

- Focus de aandacht op deze speler
- Maak je belang direct kenbaar bij beleidsvorming
- Regelmatig benaderen en actief betrekken
- Werkoverleg
Participatiebijeenkomsten, 1 op 1 gesprekken, werkbezoek, zienswijzen

Minst belangrijk (Toeschouwer)

- Observeren
- Minimale inspanning
- Informeren via generieke communicatie zoals kranten en websites

Informeren (Mogelijke supporters)

- Op de hoogte houden
- Maak gebruik van hun belang door hen te betrekken bij zaken met een laag risico
- Potentiële medestanders
- Open dagen, nieuwsbrieven, social media

Stel concrete acties vast

Maak iemand hiervoor verantwoordelijk en vraag ondersteuning aan.

Bijvoorbeeld:

- Werkbezoek, toer de boer, keukentafelgesprekken met bestuurders en beleidsmakers
- Zienswijze en inspreken bij beleidsstukken
- Langdurige of kortdurende inzet bij gebiedsprocessen
- Participatie initiatieven van de gemeente
- Publieksacties/open dagen/aandacht in de media voor een groot publiek

**Achter de boer
en tuinder.
Voor ons allemaal.**

